



รูปที่ 1 กล่องรับความคิดเห็นบริเวณโครงการ



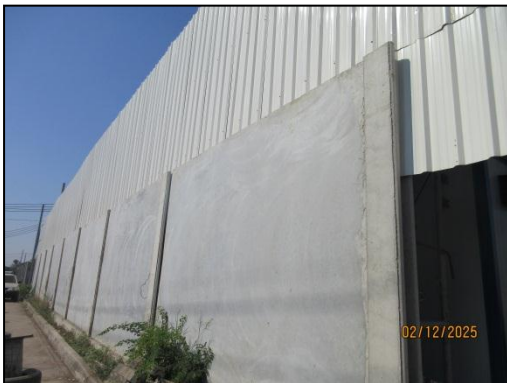
รูปที่ 2 เจ้าหน้าที่เข้าพบผู้พักอาศัยข้างเคียงโครงการเป็นประจำ



รูปที่ 3 ประชาสัมพันธ์รายละเอียดของโครงการ บริเวณด้านหน้าโครงการ



รูปที่ 4 การทำฐานรากแบบเสาเข็มกด

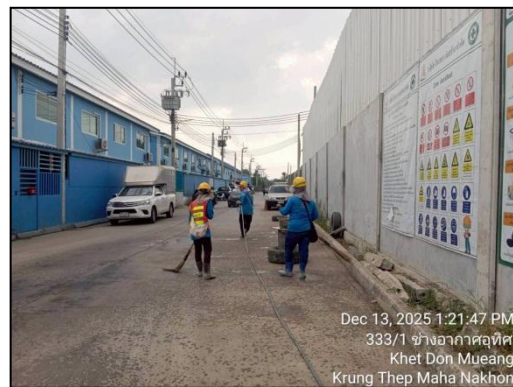


รูปที่ 5 รั้วชั่วคราวรอบโครงการ



รูปที่ 6 ประตูเลื่อนที่ปิดตลอดเวลา





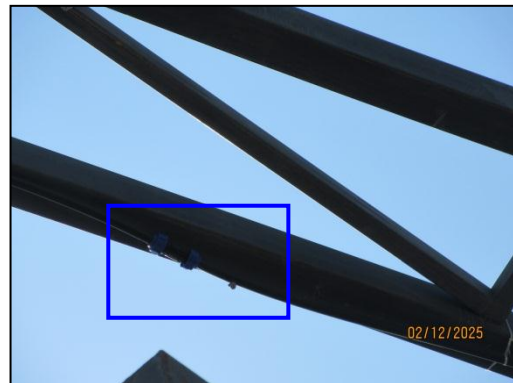
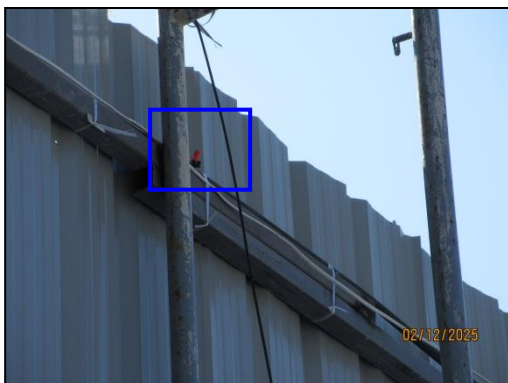
รูปที่ 7 คนงานคอยฉีดพรม และกวาดเศษดิน ทราช ที่ตกหล่นบริเวณพื้นที่ก่อสร้างโครงการ



รูปที่ 8 ป้ายประชาสัมพันธ์ผลการตรวจวัดของโครงการ

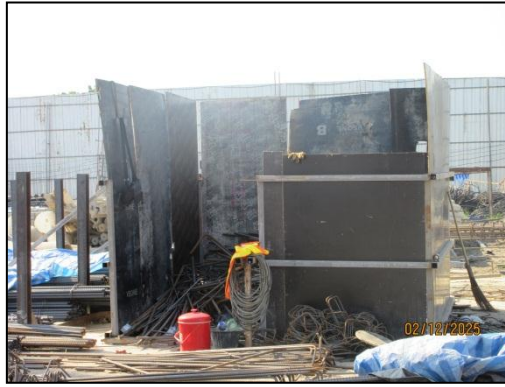


รูปที่ 9 เครื่องจักรที่ใช้ในโครงการ



รูปที่ 10 ระบบสเปรย์น้ำภายในพื้นที่โครงการ





รูปที่ 11 พื้นที่กองเศษวัสดุก่อสร้าง



รูปที่ 12 พื้นที่กองวัสดุก่อสร้าง



รูปที่ 13 กิจกรรม Morning Talk/Safety Talk



รูปที่ 13 (ต่อ) กิจกรรม Morning Talk/Safety Talk



รูปที่ 14 รถบรรทุกขนส่งวัสดุก่อสร้าง ปิดคลุมผ้าใบมิดชิด



รูปที่ 15 ถังสำรองน้ำใช้ในโครงการ



รูปที่ 16 จุดทิ้งขยะภายในพื้นที่โครงการ





รูปที่ 16 (ต่อ) จุดทิ้งขยะภายในพื้นที่โครงการ



รูปที่ 17 คนงานทำความสะอาดรถบรรทุก



รูปที่ 18 ถนนภายในพื้นที่ก่อสร้างโครงการ



รูปที่ 19 รางระบายน้ำบริเวณพื้นที่โครงการ



รูปที่ 20 เจ้าหน้าที่รักษาความปลอดภัยประจำพื้นที่โครงการ



รูปที่ 21 แสงสว่างภายในโครงการ



รูปที่ 22 การกองดินภายในพื้นที่โครงการ





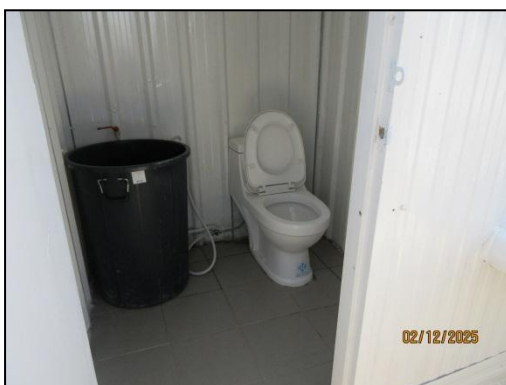
รูปที่ 23 ท่อระบายน้ำสาธารณะริมถนนซอยเชิดวุฒากาศ 9/1



รูปที่ 24 ติดป้ายชื่อแสดงชื่อบริษัทผู้รับเหมา พร้อมเบอร์โทรศัพท์ติดต่อข้างรถขนส่งวัสดุก่อสร้าง



รูปที่ 25 เส้นทางขนส่งวัสดุก่อสร้าง



รูปที่ 26 ห้องน้ำของคนงานก่อสร้าง ภายในพื้นที่โครงการ



รูปที่ 27 ห้องน้ำของผู้ควบคุมงาน ภายในพื้นที่โครงการ



รูปที่ 28 ถังบำบัดน้ำเสียสำเร็จรูปภายในพื้นที่โครงการ



รูปที่ 29 คนงานทำความสะอาดห้องน้ำภายในพื้นที่โครงการ



รูปที่ 30 ห้องน้ำของคนงานก่อสร้าง บริเวณบ้านพักคนงาน





รูปที่ 31 ถังบำบัดน้ำเสียสำเร็จรูป บริเวณบ้านพักคนงาน



รูปที่ 32 คนงานทำความสะอาดห้องน้ำ บริเวณบ้านพักคนงาน



รูปที่ 33 พื้นที่จอดรถภายในพื้นที่โครงการ



รูปที่ 34 ป้ายจำกัดความเร็วของรถบรรทุก ไม่เกิน 20 กิโลเมตรต่อชั่วโมง



รูปที่ 35 ถังสำรองน้ำใช้บริเวณบ้านพักคนงาน



รูปที่ 36 จุดทิ้งขยะบริเวณบ้านพักคนงาน



รูปที่ 37 ป้ายรณรงค์ประหยัดพลังงาน





รูปที่ 38 ช่างเทคนิคควบคุมการจ่ายไฟของโครงการ



รูปที่ 39 ถังดับเพลิงภายในพื้นที่โครงการ



รูปที่ 40 พื้นที่จัดเก็บวัสดุไวไฟ



รูปที่ 41 ถังดับเพลิงบริเวณบ้านพักคนงาน



รูปที่ 42 บ้านพักคนงานก่อสร้าง



รูปที่ 43 ป้ายกฎระเบียบของโครงการ



รูปที่ 44 คนงานสวมใส่ชุดปฏิบัติงาน



รูปที่ 45 กล้องวงจรปิดของโครงการ





รูปที่ 46 พื้นที่อาบน้ำของคนงาน บริเวณบ้านพักคนงาน



รูปที่ 47 อุปกรณ์ป้องกันอันตรายส่วนบุคคล



รูปที่ 47 (ต่อ) อุปกรณ์ป้องกันอันตรายส่วนบุคคล



รูปที่ 48 วัสดุอุปกรณ์ป้องกันความสั่นสะเทือนรองใต้ที่นั่งของเครื่องจักร



รูปที่ 49 น้ำดื่มภายในพื้นที่โครงการ





รูปที่ 50 จุดล้างมือภายในพื้นที่โครงการ



รูปที่ 51 ป้ายระเบียบการแต่งกายภายในพื้นที่โครงการ



รูปที่ 52 พื้นที่สำหรับสูบบุหรี่ภายในพื้นที่โครงการ



รูปที่ 53 กล่องปฐมพยาบาล



รูปที่ 54 ป้ายสถิติการเกิดอุบัติเหตุภายในพื้นที่โครงการ